

CONTACTS UTILES



- MAIRIE**
- La Salvétat-sur-Agout
04 67 97 61 47
 - Anglès
05 63 70 97 19
 - Lamontellerie
05 63 74 01 92
- OFFICE DE TOURISME**
- La Salvétat sur Agout
04 67 97 64 44
 - Pays d'Anglès
05 63 74 59 13
- FÉDÉRATION DE PÊCHE**
- Hérault
04 67 96 98 55
 - Tarn
05 63 35 55 56
- SECOURS**
- Gendarmerie - Police
06 78 33 33 28
 - Pompiers
05 63 70 98 06
 - Les Boudouïres
04 67 97 36 91
 - Appel d'urgence
112
- LOISIRS**
- Evasion Raviege
04 67 97 53 96
 - Port des Boudouïres
06 85 06 86 51
 - Ski club de la Raviege
05 63 74 01 92
 - Jean-Paul Brochart
06 82 68 05 30
 - Ecole de voile
05 63 74 01 92
 - Base des Boudouïres
04 67 97 53 96
 - Bruno Dupuy
06 76 28 15 08
 - Loca-sur-Loisirs
05 63 74 59 13
 - Les Boudouïres
04 67 96 98 55
 - Trevor Pearce
06 74 57 38 34
 - Hérault
04 67 96 98 55
 - Tarn
05 63 35 55 56

INFOS PRATIQUES

AUTOUR DU LAC DE LA RAVIÈGE

JE ME DÉPLACE AUTREMENT !

- **GARES SNCF** : Bédarieux, Le Bousquet d'Orb, Labruguière, Mazamet-Aussillon
- **LIGNES DE BUS** : 2 € dans le Tarn (www.tarnbus.tarn.fr)
1,5€ dans l'Hérault (www.herault-transport.fr)
- **ET AUSSI** : la location de vélo et le covoiturage



PARC NATUREL RÉGIONAL DU HAUT-LANGUEDOC

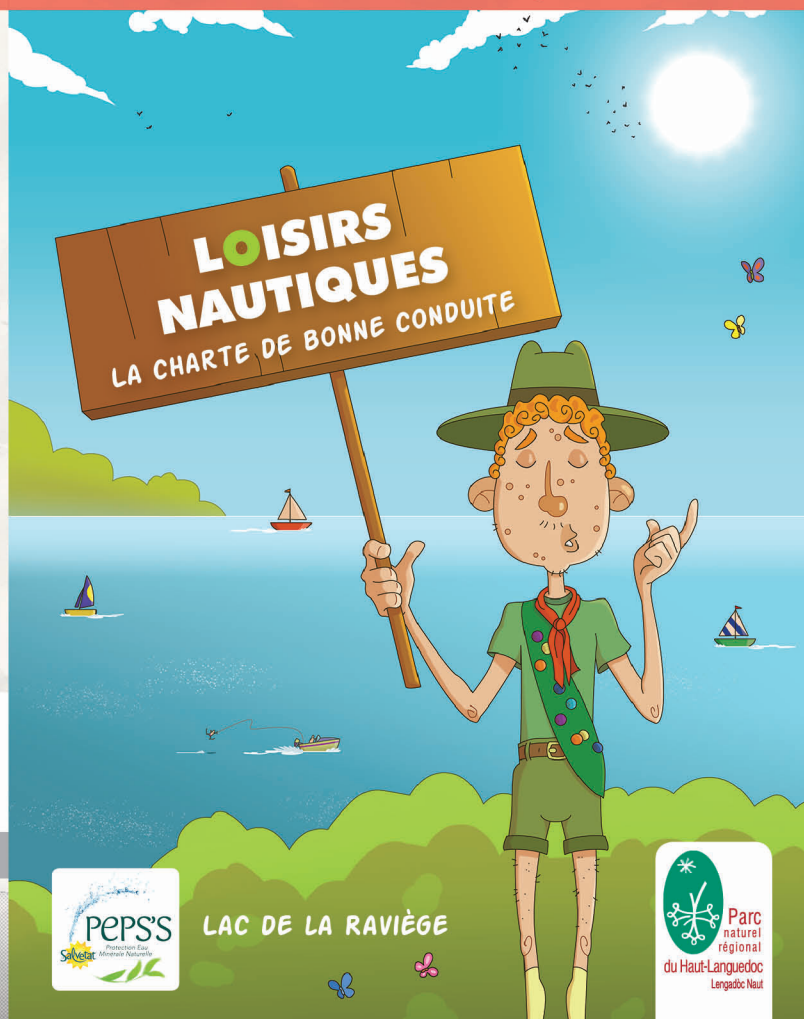
1 place du Foirail - 34220 St-Pons-de-Thomières
04 67 97 38 22 - accueil@parc-haut-languedoc.fr

PEP'S'S

Usine d'embouteillage de La Salvétat
34330 La Salvétat-sur-Agout

www.parc-haut-languedoc.fr

Parc naturel régional du Haut-Languedoc



LE LAC DE LA RAVIÈGE



Avec ses nombreux lacs, le Parc naturel régional du Haut-Languedoc est un territoire riche en eau. Parmi ceux-ci, **le lac de la Raviège** s'étend sur les départements de l'Hérault et du Tarn et est situé à l'intérieur de la zone d'infiltration de l'eau minérale naturelle La Salvétat, milieu particulièrement sensible.

Il permet la pratique de nombreuses activités aquatiques : baignades, navigations, ski nautique, pêche... Face aux diverses pratiques et à sa fréquentation ce site reste fragile. Il est important de respecter certaines règles de bonne conduite.



Le lac de la Raviège est un lac artificiel à vocation hydroélectrique. **Le niveau de l'eau peut varier de plusieurs mètres, y compris en période estivale**, pour les besoins de la production d'électricité. L'amarrage de toute embarcation doit pouvoir suivre cette variation de niveau.

LE PARC NATUREL RÉGIONAL DU HAUT-LANGUEDOC, UN TERRITOIRE RICHE EN BIODIVERSITÉ ET EN PAYSAGES VARIÉS

Le PNR du Haut-Languedoc est un réservoir de biodiversité. Il compte de nombreuses espèces animales et végétales remarquables :

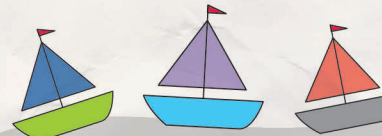
- 250 espèces d'oiseaux
- 2500 espèces de fleurs
- 170 espèces animales considérées comme remarquables
- 2500 à 3000 espèces de champignons



Attrayant, il accueille de nombreux touristes, sportifs et autres usagers, ce qui peut le fragiliser si les règles élémentaires de bonne conduite ne sont pas respectées.

Cette charte est issue d'une réflexion concertée avec les différents usagers du lac. Elle est née de la volonté de s'accorder sur des bonnes pratiques permettant de garantir la pérennité des usages sur le lac.

Si vous souhaitez vous amuser sur le Parc et participer à sa préservation... **SUIVEZ LE GUIDE !**



© Photos : M. Corio, D. Bernard, C. Lallier, E. Dubourg

• JE PRÉPARE MA SORTIE •

JE DISPOSE D'UNE RAME EN CAS DE PANNE DE MOTEUR POUR RE-JOINDRE LA RIVE.

JE VÉRIFIE L'ÉTAT DE MON MOTEUR POUR ÉVITER LES FUITES DE PRODUITS PÉTROLIERS ET/OU D'HUILES.

JE FAVORISE L'UTILISATION D'UN MOTEUR 4 TEMPS, PLUS RESPECTUEUX DE L'ENVIRONNEMENT.



• JE NE SUIS PAS TOUT SEUL •

JE SUIS CONSCIENT(E) QUE JE PEUX RENCONTRER DIVERS TYPES DE PRATIQUANTS, JE RESTE VIGILANT(E), JE RÉDUIS MA VITESSE ET JE FAVORISE LES ÉCHANGES.

JE RESPECTE LES LIMITES DE VITESSES ET JE RALENTIS AUX ABORDS DES RIVES.



• J'ENTRETIENS MON BATEAU •

J'EFFECTUE L'ENTRETIEN DE MON BATEAU DANS UN LIEU APPROPRIÉ, LOIN DU LAC, ET VEILLE À BIEN RÉCUPÉRER LES HUILES.

LES PRODUITS POUR L'ENTRETIEN ET LE NETTOYAGE DE MON EMBARCATION (SAVON, HUILE DE MOTEUR, HUILE D'EMBASE, GRAISSE, PEINTURE, ANTIFOULING...) PEUVENT ÊTRE NÉFASTES À L'ENVIRONNEMENT DU LAC. POUR CELA, J'UTILISE DES PRODUITS BIODÉGRADABLES.



• JE RESPECTE L'ENVIRONNEMENT •

MES DÉTRITUS POURRAIENT ÊTRE DANGEREUX POUR LES ANIMAUX. JE LES EMPORTE ET LES JETTE DANS LES CONTAINERS APPROPRIÉS, À MON RETOUR SUR LA RIVE (voir sur la carte).

JE VEILLE À NE PAS DÉRANGER LA FAUNE QUI POURRAIT NICHER AU BORD DU LAC.

JE CHERCHE UN COIN «WC» LOIN DU BORD DU LAC (voir sur la carte).



• JE ME RAVITAILLE EN CARBURANT •

JE FAIS ATTENTION LORS DES RAVITAILLEMENTS EN CARBURANT AU BORD ET/OU SUR LE LAC À NE PAS LAISSER ÉCHAPPER QUELQUES GOUTTES D'HYDROCARBURES.

CONSEIL : DES POMPES DE REMPLISSAGE SONT À VOTRE DISPOSITION (SYSTÈME DES VASES COMMUNICANTS), RENSEIGNEMENT AU PORT !



NOS DÉCHETS SE DÉCOMPOSENT EN COMBIEN DE TEMPS ?

(ENTOURE LA BONNE RÉPONSE)

- 1 FILTRE DE CIGARETTES** : A : 1 à 15 ans B : 15 à 20 ans C : 100 ans
- 2 PELURES D'ORANGE /TROGNON DE POMME** : A : 1 mois B : 1 an C : 10 ans
- 3 MOUCHOIR EN PAPIER** : A : 1 an B : 3 mois C : 5 ans
- 4 CHEWING-GUM** : A : 1 an B : 5 ans C : 10 ans
- 5 CANETTE EN ALUMINIUM** : A : 10 ans B : 50 ans C : 200 ans
- 6 BOUTEILLE PLASTIQUE** : A : 1 à 15 ans B : 20 à 50 ans C : 100 à 1000 ans
- 7 SAC PLASTIQUE** : A : 10 ans B : 400 ans C : 1000 ans
- 8 EMBALLAGE BISCUITS** : A : 10 à 20 ans B : 50 à 80 ans C : 100 à 500 ans
- 9 BOUTEILLE EN VERRE** : A : 10 ans B : 800 ans C : 4000 ans



Réponse : 1 A - 2 A - 3 B - 4 B - 5 C - 6 C - 7 B - 8 C - 9 C

JE DÉPOSE MES MÉGOTS DANS UN **CENDRIER PORTATIF** : DISPONIBLE SUR DEMANDE AU PORT !

COMMENT CHOISIR MES PRODUITS D'ENTRETIEN ?

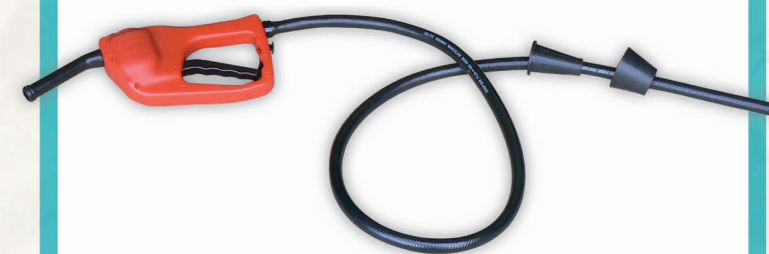
VOICI UNE LISTE DE LOGOS POUR VOUS AIDER DANS VOTRE CHOIX :



POMPES DE REMPLISSAGE : RENSEIGNEZ-VOUS AU PORT !

IL EST IMPORTANT DE VOUS ÉQUIPER D'UNE POMPE DE REMPLISSAGE SI VOUS EFFECTUEZ VOS RAVITAILLEMENTS EN CARBURANT SUR L'EAU. CELLE-CI PERMET D'ÉVITER LES FUITES D'HYDROCARBURE.

POUR SA MISE À DISPOSITION, SE RENSEIGNER AU PORT.



LA NAVIGATION SUR LE LAC DE LA RAVIÈGE EST RÉGLEMENTÉE

JE ME RENSEIGNE AU PORT, EN MAIRIE OU AUPRÈS DES OFFICES DU TOURISME POUR LA CONNAÎTRE.

RAPPEL DE LA RÉGLEMENTATION

- LES VOILIERS ONT LA PRIORITÉ SUR LES EMBARCATIONS MOTO-RISÉES.
- IL EXISTE DES ZONES DE LIMITATION DE VITESSE ET UN SENS DE CIRCULATION.
- JE N'AMARRE PAS MON EMBARCATION AUX ÉQUIPEMENTS DE SIGNALISATION PRÉSENTS SUR LE PLAN D'EAU (PANNÉAUX, BOUÉES DE ZONAGE DE LIMITE DE VITESSE, BOUÉES DE SLALOM DU SKI NAUTIQUE, BOUÉES DE ZONES DE BAINNADES, ...)
- JE REJOINS AU PLUS TÔT LA RIVE LA PLUS PROCHE EN CAS D'APPROCHE D'HYDRAVION POUR DES MANŒUVRES D'ÉCOPAGE.

AUSSI, JE M'ASSURE D'ÊTRE EN RÉGLE (PERMIS BATEAU, ÉQUIPEMENT DE SÉCURITÉ, ...).

POUR L'UTILISATION DU SLALOM DU SKI NAUTIQUE, JE ME RENSEIGNE AU PRÉALABLE AUPRÈS DU SKI CLUB DE LA RAVIÈGE.

LA PÊCHE

LE LAC EST CLASSÉ « GRAND LAC INTÉRIEUR », UNE RÉGLEMENTATION SPÉCIFIQUE EXISTE.

JE ME RENSEIGNE SUR CELLE-CI ET SUR LE DROIT DE PÊCHE (CARTE DE PÊCHE) AUPRÈS DE LA FÉDÉRATION DE PÊCHE OU EN MAIRIE.